



KONICA MINOLTA

efektivně tiskne a tiskne

bizhub C220



**BAREVNÁ
MULTIFUNKČNÍ
TISKÁRNA S VÝKONEM
22 STRAN A4/MIN**



bizhub C220 DOKONALE MULTIFUNKČNÍ PŘESVĚDČIVĚ EKOLOGICKÁ



Multifunkční zařízení bizhub C220 pracuje velmi tiše a má významně sníženou spotřebu energie, takže vyhoví nejnovějším normám Energy Star a německému Blaue Engel. Můžete tedy pohodlně pracovat přímo vedle něj a jeho provoz je šetrný k životnímu prostředí.

Co zaujme uživatele

Snadná obsluha

Stroj bizhub C220 nabízí při kopírování, tisku, skenování i faxování zjednodušenou obsluhu a maximální důraz na pohodlí pracovníků. Funkce automatického měřítka a automatického výběru zásobníku minimalizují nutnost nastavování a snadno ovladatelný barevný dotykový panel lze natáčet a sklápět, takže je výborně viditelný z jakéhokoli úhlu. Funkce barevného náhledu a miniatur dovoluje přesný přehled o vzhledu dokumentu a zamezuje tak případným chybám. Snadnost obsluhy je dále podpořena logickým uspořádáním ovládací obrazovky, animovanou nápovědou i například volitelnou plnou znakovou klávesnicí. Uživatel si může oblíbené funkce nastavit na tlačítka hlavní ovládací obrazovky, při tisku má pro tyto účely záložku „Moje záložka“ v tiskovém ovladači.

Digitalizace dokumentů

Vysoce efektivní skener stroje bizhub C220 nabízí výkonné skenování do e-mailu, FTP, složky (SMB) a uživatelské schránky. Uživatelům zjednodušuje práce také přímé skenování na USB paměť bez nutnosti zapínat PC.

V kombinaci s ověřováním uživatelů lze nasměrovat skeny pouze na vlastní e-mail uživatele („ke mně“) nebo do registrované složky uživatele („domů“). Volitelným vylepšením skenování je zpracování naskenovaných dat pomocí OCR, takže vznikne prohlédavatelý PDF dokument. Takové dokumenty lze fulltextově prohlédávat a uživatelé tak na svém PC snadno najdou požadovaný dokument.

Rozšířené funkce schránky

Unikátní koncept uživatelských schránek Konica Minolta zjednodušuje a zefektivňuje ukládání a sdílení dokumentů na interním pevném disku multifunkce. Až 1 000 uživatelských schránek lze flexibilně nastavit jako veřejné, skupinové nebo privátní a zajistit tak rychlý přístup k tištěným, skenovaným nebo zasílaným dokumentům jako jsou formuláře, ceníky, nebo různé certifikáty.

Co zaujme finančního ředitele?

- Jediný stroj dokáže nahradit desítky malých tiskáren a kopírek a odstříhne tak jejich nekontrolované využití, sníží provozní náklady a uvolní pracovní čas správců.
- Sledování až 1000 účtů uživatelů zaručuje jejich odpovědný přístup k tisku i kopírování.
- Možnost nastavení limitů výtisků pro každého uživatele.
- Oboustranný tisk šetří až 50 % nákladů na papír a poštovné.
- Díky nové technologii oddělené vývojnice s doplňováním vývojky (ARDS) má bizhub C220 nižší náklady na černobílý tisk, než porovnatelné síťové černobílé laserové tiskárny.
- Bohaté možnosti skenování dovolují přechod k elektronickým dokumentům a šetří náklady na jejich tisk i archivaci.
- Spotřeba energie je minimální díky nejnižší hodnotě TEC (typical electricity consumption), která udává typickou týdenní spotřebu zařízení. Systém dosahuje hodnoty 2,94 kWh/týden, takže vůči limitu 5,7 kWh/týden, vyžadovanému pro certifikaci Energy Star v této kategorii, **ročně uspoří přes 140 kWh**. Oproti konkurenčním produktům, které nedosáhly na certifikát Energy Star, je úspora ještě vyšší.

IT manažera nadchne

Efektivní řízení přístupu a nákladů

Díky bohatým funkcím pro řízení přístupu lze podle potřeby zakázat barevný provoz a ponechat hlavní využití pro černobílý tisk a kopírování, zatímco možnost tvorby barevných dokumentů se vyhradí jen vybraným uživatelům. Další funkcí, pomáhající omezovat náklady, je monitorování tiskových objemů jednotlivých uživatelů nebo celých oddělení.

Přidělení těchto přístupových práv a omezení může probíhat pomocí standardního ověření uživatele heslem. Lze mít až 1 000 uživatelských účtů propojených s Active Directory a každý může mít přiřazena specifická práva. Ještě pohodlnější je pro uživatele ověřování pomocí volitelného biometrického snímače kapilár prstu nebo snímače bezkontaktních IC karet.

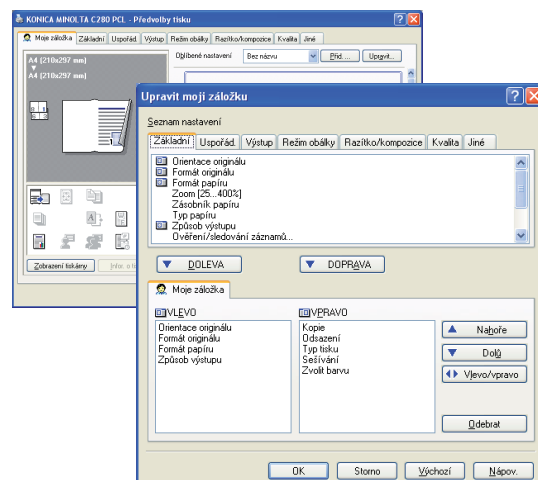
Pro tisk důvěrných dokumentů je k dispozici funkce zabezpečeného tisku. Tisk je v takovém případě možný pouze po zadání hesla, přiděleného k úloze, přímo na panelu multifunkce. Ve spojení s ověřováním uživatelů se zabezpečené úlohy mohou vytisknout ihned po přihlášení uživatele k systému.

Univerzální ovladač

Pro nasazení v korporátním prostředí nabízí Konica Minolta univerzální tiskový ovladač, který sám dokáže „vládnout všem“ tiskovým zařízením. Bez nutnosti opakovaných dodatečných instalací dává uživateli na výběr z tiskových zařízení (i jiných značek), která jsou v síti k dispozici a nabídku funkcí (jako je např. duplex nebo sešívání) přizpůsobí vždy tomu zařízení, které si uživatel zvolil.

PageScope Enterprise Suite

Tato efektivní sada software poskytuje správcům aplikace pro nastavení, plnou kontrolu i řízení práv a přístupů jak pro všechna zařízení, tak pro jejich uživatele. Čtyři softwarové moduly nabízí výkonnou správu všech informací, týkajících se řízení nákladů, práv všech registrovaných uživatelů i připojených zařízení.



SVÉ PROJEKTOVÉ PLÁNY MOHU TISKNOUT NA PAPÍR DLOUHÝ AŽ 1,2 METRU

Vyspělá technologie šetří náklady

Díky vlastní technologii Konica Minolta ARDS (systém automatického doplňování vývojky) zaručuje bizhub C220 stabilní kvalitu obrazu. Tento moderní systém plynule obnovuje vývojkový prášek (starter) díky tomu, že je ho určité množství přidáno v každém novém tonerovém zásobníku. Tím se také zvýšila životnost spotřebního materiálu, což zlepšuje ekonomiku provozu a dovoluje provoz při černobílém tisku s obdobně nízkými náklady, jako mají černobílé stroje.

Unikátní toner Simitri® HD

Díky malým a stejnorodým částicím toneru Simitri® HD, vyvinutého v Konica Minolta, dosahují stroje neopakovatelné kvality obrazu. Text a linky ostré jako žiletka, přirozené barvy a vysoce odolné výtisky s hladkým povrchem zajišťují dlouhou trvanlivost a nejlepší možnou kvalitu tisku.

Výkonný řadič Emperon™

Tiskový řadič Emperon, disponující podporou PDF 1.7 a vynikající kompatibilitou PostScriptu, nabízí atraktivní funkce pro zvýšení kvality tisku. Konica Minolta technologie, použité v Emperonu, zajišťují dokonalou integraci do jakéhokoli síťového prostředí a zajišťují i pro více uživatelů rychlé zpracování jejich úloh bez obtěžujících prodlev a zpoždění. S volitelným rozhraním BlueTooth lze tisknout dokumenty přímo z mobilů a obdobných mobilních zařízení.

Práce s médii a dokončování

Zařízení bizhub C220 může pracovat s formáty až do A3+. Boční vstup lze využít pro gramáž až 271 g/m² a lze z něj tisknout na papíry dlouhé až 1,2 metru, což zjednodušuje tisk rozsáhlých rozvrhů, projektových grafů, orientačních nebo marketingových vývěsek

Podlahový finišer má velkou výstupní kapacitu 3 200 listů a díky jeho modulárnímu konceptu ho lze rozšířit o různé funkce. Ke standardnímu vícepozičnímu sešívání lze přidat děrovací modul, ideální pro doklady zakládané do šanonů nebo pro tvorbu rozsáhlých manuálů. Brožovací modul pak dovoluje automatizovanou produkci ve hřbetu sešitých a ohnutých sešitů, obsahujících až 60 stran.

Levnější alternativou je malý sešívací finišer, téměř dokonale integrovaný do těla stroje. Dostupná je také jednoduchá oddělovací příhrádka, která dokáže separovat jednotlivé úlohy odsazováním a navíc má druhou příhrádku pro jiný typ úloh – např. přijaté faxy.



Konfigurace

	bizhub C220 ECONOMY	bizhub C220 OFFICE	bizhub C220 GATE	bizhub C220 GALLERY
Kapacita vstupu papíru	1 150 listů	3 650 listů	3 650 listů	3 650 listů
Dokončování				
odsazování	○	○	●	●
sešívání v rohu a po straně	-	-	●	●
sešívání na stříšku (brožura)	-	-	-	○
děrování	-	-	-	○
poloviční sklad	-	-	-	○
Kapacita výstupu papíru	250 listů	250 listů	300 listů	3 200 listů
Tisk na dlouhé papíry	●	●	●	●

Vysvětlivky:

- v základní výbavě
- za příplatek
- nelze





TEĎ, KDYŽ MOHU SLEDOVAT AŽ 1000 ÚČTŮ UŽIVATELŮ, NESTAČÍM SE DIVIT, JAK ZODPOVĚDNĚ PŘISTUPUJÍ ZAMĚSTNANCI K TISKU A KOPÍROVÁNÍ.



Mám detailní online přehled o mém firemním tiskovém řešení a kontroluji dodržování nastavené úrovně služeb (SLA*) dodavatele. Se službou eCON jsem získal moderní způsob webové komunikace se svým firemním tiskovým řešením i společností Konica Minolta.

Se službou eCON získáváte:

- celkový přehled o všech tiskových zařízeních včetně jejich vytížení
- informace o zadaných požadavcích včetně statusu jejich řešení a dobách odezev dodavatele
- rychlý a pohodlný způsob nahlášení požadavku na servis a spotřební materiál
- komfortní způsob zadání stavu počítačadel pro pravidelné vyúčtování, včetně sledování historie
- úsporu času a nákladů na telefon
- dostupnost 24 hodin denně, 7 dní v týdnu


*SLA = Service Level Agreement



Díky přehledu tiskových operací ve své firmě mohu efektivně řídit náklady na tiskové služby. Zároveň mám jistotu, že má tisková data jsou zabezpečena do doby mého přihlášení k multifunkčnímu zařízení.

S řešením pro zabezpečení a účtování tiskových operací získáváte:


- přehled tiskových operací na zaměstnance, střediska a projekty
- přehled nákladů na tiskové operace na zaměstnance, střediska a projekty
- zabezpečení tiskových zařízení
- Follow-Me = tisk na libovolném zařízení
- nástroj na snížení nákladů
- možnost nastavit restriktce pro zaměstnance, jako je např. zákaz barevného tisku



Již nemusím složitě přepisovat své dokumenty do editovatelné podoby. Multifunkční zařízení Konica Minolta jednoduše převede papírové dokumenty do editovatelné podoby či do prohlédávatelného PDF.

S řešením pro skenování získáváte:


- OCR zpracování, které zajistí editovatelný text
- digitalizované dokumenty ve formátech Wordu, Excelu, prohlédávatelného PDF
- intuitivní ovládání převodu dokumentů na panelu zařízení
- snadné odesílání dokumentu do emailu, složky na počítači nebo do archivu jedním kliknutím
- možnost definice názvu a dalších parametrů dokumentu pro pozdější vyhledávání
- možnost integrace s externími systémy pro správu dokumentů
- možnost vytěžování čárových kódů



Nestarám se o objednávky spotřebního materiálu, hlášení servisních požadavků a odečítání počítadel. Díky službě ePRO mám firemní tiskový systém spojen přímo se servisním centrem Konica Minolta, kterému stroje předávají automaticky všechny své požadavky.

Se službou ePRO získáváte:

- bezpečné spojení tiskového zařízení se servisním centrem Konica Minolta
- automatické a detailní hlášení vzniklých závad na tiskovém zařízení
- pravidelné a včasné dodávky spotřebního materiálu v požadovaném množství bez jednotlivých objednávek
- snadné odečty přesných dat pro fakturaci
- méně oprav díky proaktivní podpoře a preventivní výměně opotřebitelných náhradních dílů před koncem jejich životnosti
- proaktivní servis a podporu 24 hodin denně, 7 dní v týdnu



Odpadly mi veškeré starosti související s provozem tiskového zařízení, nechal jsem je na svém dodavateli. Díky servisní a materiálové smlouvě mám zajištěny kompletní servisní služby a prodlouženou dobu bezporuchového chodu tiskových zařízení.

Se servisní a materiálovou smlouvou získáváte:

- úsporu nákladů na firemní tisk
- kompletní údržbu a pravidelné seřizování tiskových zařízení
- opravy a výměny náhradních dílů v ceně
- dodávky spotřebního materiálu a papíru až ke stroji
- rovnoměrné a přesně kalkulované náklady dle počtu vytištěných stran
- garanci kvality výtisků a funkčnosti stroje

bizhub C220 DOKONALÁ PŘIPOJITELNOST

Simitri HD
High Definition Polymerised Toner

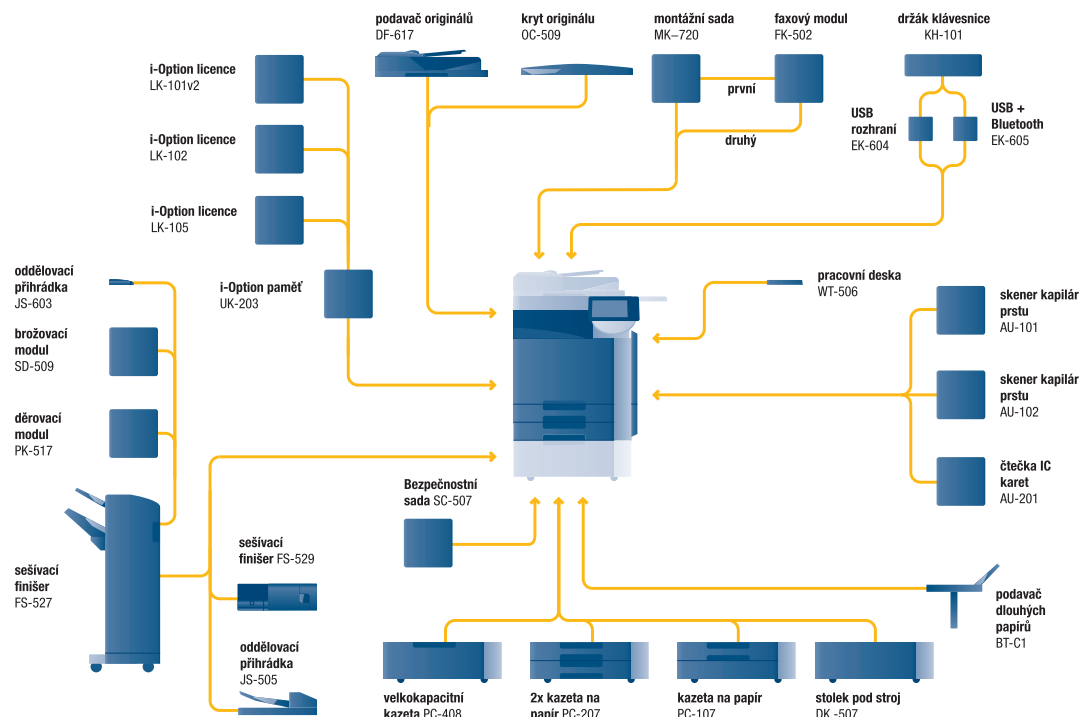


CITRIX

SAP® Printer Vendor Solution



bizhub C220 – bohaté možnosti rozšíření



bizhub C220 základní systém:

Komunikační centrum s rychlostí 22 str/min černobíle i barevně. Standardně tiskový řadič Emperon™ s podporou PCL 6c, PostScript 3, PDF 1.7 a XPS. Vstup papíru 500 + 500 listů a boční vstup 150 listů. Média od A6 do A3+, gramáž 64 – 271 g/m², dlouhý papír 1,2m. Paměť 2 GB, pevný disk 250 GB a Ethernet 1 Gb.

DF-617 podavač originálů	oboustranný, na 100 listů
OC-509 kryt originálu	místo podavače originálů
FS-527 sešivací finišer	sešítí až 50 listů, kapacita výstupu 3 200 listů
PK-517 děrovací modul	děrování 4 otvory
JS-603 oddělovací přihrádka	odděluje např. kopie od faxů a výtisků, pro FS-527
SD-509 brožovací modul	tvorba brožur, pro FS-527
FS-529 sešivací finišer	sešítí až 50 listů, kapacita výstupu 300 listů
JS-505 oddělovací přihrádka	odděluje např. kopie od faxů a výtisků a odsazuje
PC-107 kazeta na papír	A5-A3, 500 listů, 64-256 g/m ²
PC-207 dvě kazety na papír	A5-A3, 2x 500 listů, 64-256 g/m ²
PC-408 velkokapacitní kazeta	A4, 2 500 listů, 64-256 g/m ²
DK-507 stůl pod stroj	úložný prostor, pojezdová kolečka
BT-C1 podavač dlouhých papírů	pro tisk na dlouhých papíry
AU-101 skener kapilár prstu	autentizační modul
AU-102 skener kapilár prstu	autentizační modul
AU-201 čtečka karet	autentizace IC kartami Mifare
KH-101 držák klávesnice	pro umístění znakové USB klávesnice
EK-604 USB rozhraní	pro připojení klávesnice
EK-605 USB a Bluetooth	pro klávesnici a bezdrátovou komunikaci
MK-720 montážní sada faxu	pro fax FK-502
FK-502 faxový modul	Super G3 fax
WT-506 pracovní deska	pro umístění autentizační čtečky
LK-101v2 i-Option licence	webový prohlížeč, Image panel
LK-102 i-Option licence	rozšíření možností PDF při skenování
LK-105 i-Option licence	prohledávatelná PDF (sPDF)
UK-203 i-Option paměť	paměť nutná pro i-Option
SC-507 bezpečnostní sada	ochrana dokumentů před kopírováním

Možnosti dokončování



sešívání v rohu



sešívání po straně



děrování 4 otvory



oboustranný tisk



kombinovaný mixplex /mixmedia



brožura



třídění odsazením



tisk na dlouhých papíry

Technické údaje:

■ KOPÍROVÁNÍ	
Rozlišení při kopírování	600×600 dpi
Gradace	256 odstínů
Vícenásobné kopie	1–9 999
Formáty předlohy	A5–A3
Měřítka	25–400 % s krokem 0,1 % automatické měřítka
Kopírovací funkce	vkładání (titulní) strany, kopírování z knihy, zachování kapitol, opakování obrazu, zkušební kopie a výtisk, nastavovací výtisk, digitální grafické funkce, vyvolání úlohy, paměť uložení úloh, razítka, přetisk, plakát, kopírování identifikačního dokladu, volitelně ochrana před kopírováním
■ TISK	
Rozlišení při tisku	barva: 2400 x 2400 dpi (ekvivalentní, odpovídá barevné hloubce 5 bitů při 600 dpi) čb: 1800 dpi (rozlišení hran písma)
Procesor řadiče	MPC8533, 667 MHz, 32 bitů
Jazyky popisu stránky	PCL 6c (PCL 5c + XL3.0), PostScript 3 (CPSI 3017)
Operační systémy	Windows 2000/XP/XP64; Windows VISTA 32/64, podpora DPWS; Windows Server 2000/2003/2003x64/2008/2008x64; Macintosh 9.x / 10.x; Unix/Linux/Citrix
Písma	80x PCL Latin, 137x PostScript 3 Latin
Printovací funkce	přímý tisk PCL, PS, TIFF, XPS, PDF a šifrovaných PDF; mixmedia a mixplex, ukládání nastavení „Rychlé nastavení“, přetisk, vodoznak, ochrana před kopírováním
■ SKENOVÁNÍ	
Rychlost skenování	až 70 orig/min barevně i černobíle (300 dpi, z podavače)
Rozlišení skeneru	Maximálně: 600×600 dpi
Automatický podavač dokumentů	až 100 originálů, A5–A3; 35–210 g/m ²
Režimy skenování	síťový TWAIN, skenování do e-mailu („ke mně“), skenování do FTP, skenování do složky SMB („domů“), skenování do schránky, skenování do USB, skenování do DPWS, skenování do WebDAV
Formáty souborů	JPEG, TIFF, PDF (v. 1.4), kompaktní PDF, šifrované PDF, obrysové PDF, XPS, kompaktní XPS, volitelně prohlédávací PDF
Cílové adresy	2 100 (jednotlivě + skupiny), podpora LDAP
Skenovací funkce	poznámky pro PDF (text/čas/datum), až 400 přednastavení, volitelně silné šifrování, podepisování a OCR
■ FAXOVÁNÍ (volitelně)	
Faxový standard	Super G3
Přenos faxu	analogový, i-Fax, IP-Fax
Rozlišení faxu	Maximálně: 600×600 dpi (velmi jemně)
Faxová komprese	MH, MR, MMH, JBIG
Faxový modem	až 33,6 kb/s
Cílové adresy	2 100 (jednotlivě + skupiny)
Faxové funkce	výzva, odložený přenos, přenos z PC, přenos z paměti, příjem do soukromé schránky, přesměrování do e-mailu, FTP, SMB, až 400 přednastavení
■ UŽIVATELSKÉ SCHRÁNKY	
Maximální počet schránek	1 000
Max. lze uložit	3 000 dokumentů nebo 10 000 stránek
Typy uživatelských schránek	veřejné, soukromé (s heslem nebo autentizací), skupinové (s autentizací)
Typy systémových schránek	zabezpečený tisk, tisk šifrovaných PDF, příjem faxu, faxová výzva
Funkce uživatelských schránek	opakování tisku, download, odeslání (e-mail/FTP/SMB/fax), kopírování mezi schránkami, náhledy

■ SYSTÉM

Tiskový proces	elektrostatický laserový, nepřímý tandemový
Tonerový systém	polymerovaný toner Simitri HD®
Rychlost kopírování/tisku A4	černobíle i barevně až 22 str/min
Rychlost kopírování/tisku A3	černobíle i barevně až 12 str/min
Rychlost oboustranného kopírování/tisku A4	černobíle i barevně až 22 str/min
1. kopie/výtisk (A4)	čb. 7,5 s; barevně 11 s.
Zahřívání	cca 27 s (úplný restart systému 45 s*)
Systémová paměť	2 048 MB
Systémový pevný disk	250 GB
Rozhraní	10-Base-T/100-Base-T/1000-Base-T Ethernet; USB 2.0, USB host, volitelně Bluetooth
Síťové protokoly	TCP/IP (IPv4 / IPv6), IPX/SPX, NetBEUI, AppleTalk (EtherTalk), SMB, LPD, IPP, SNMP, http
Typy rámců	Ethernet 802.2 Ethernet 802.3 Ethernet II Ethernet SNAP
Potisknutelné formáty papíru	A6–A3, vlastní formáty max. 311×457 mm, dlouhé formáty až 297×1200 mm
Potisknutelná gramáž papíru	60–271 g/m ²
Kapacita vstupu papíru	standardně 1 150 listů, max.: 3 650 listů
1. zásobník	500 listů, A5–A3, 60–256 g/m ²
2. zásobník	500 listů, A5–A3+, 60–256 g/m ²
3. zásobník (volitelný)	500 listů, A5–A3, 60–256 g/m ²
3. + 4. zásobník (volitelný)	500 listů, A5–A3, 60–256 g/m ²
Ruční podavač	150 listů, A6–A3+, vlastní formáty, 60–271 g/m ² ; dlouhé papíry
Velkokapacitní zásobník (volitelný)	2 500 listů, A4, 60–256 g/m ²
Automatický oboustranný tisk	A5–A3+, 60–256 g/m ²
Možnosti dokončování (volitelné)	odsazování, skupinkování, třídění, sešívání v rohu a po straně, děrování 4 otvory, brožura, sklad
Kapacita výstupu s finišerem	max. 3 200 listů
Kapacita výstupu bez finišeru	max. 250 listů
Sešívání	až do 50 listů 80 g/m ²
Výstupní kapacita při sešívání	max. 1 000 listů
Brožura	max. 15 listů (60 stran)
Výstupní kapacita při brožování	75 listů v příhrádce
Životnost toneru	černý 29 000 stran, barevně C,M,Y každý na 26 000 stran
Životnost vývojnice	černá 570 000 stran; barevně 115 000 stran
Životnost fotoválce	černý 70 000 stran; barevně 55 000 stran
Spotřeba energie	220–240 V / 50–60Hz; max. 1,5 kW; typická týdenní spotřeba (TEC) 2,94 kWh dle Energy Star
Rozměry systému	643×842×770 mm (š×h×v)
Hmotnost systému	cca 98 kg
■ SYSTÉMOVÉ FUNKCE	
Zabezpečení	ISO 15408 EAL3 (v procesu certifikace); IP filtrace a blokování portů; síťová komunikace SSL2, SSL3 a TLS1.0; podpora IPsec a IEEE 802.1x; autentizace uživatele, záznamy přihlášení; zabezpečený tisk; 8 standardních metod přepisu disku, šifrování disku (AES 256), automatický výmaz dat v paměti, příjem důvěrných faxů, šifrování tištěných dat uživatelů, ochrana před kopírováním (volitelně Copy Guard a ochrana heslem)
Účtování	až 1 000 uživatelských účtů, podpora Active Directory (jméno uživatele + heslo + e-mail + SMB složka), definice přístupu uživatele k funkcím, volitelně biometrické ověření (žilky v prstu), volitelně ověření IC kartou (čtečka karet, výběr z více typů)
Software	PageScope Net Care Device Manager; PageScope Data Administrator; PageScope Box Operator; PageScope Direct Print; Print Status Notifier; Log Management Utility; Driver Packaging Utility

*Doba zahřívání závisí na okolním prostředí a na způsobu používání

POZNÁMKY:

Všechny údaje o množství papíru se týkají formátu papíru A4 s gramáží 80 g/m². Kvalita tisku na silné papíry a jiná média se může lišit od kvality tisku na papír gramáže 80 g/m². Všechny údaje o rychlosti skenování, kopírování nebo tisku se týkají papíru formátu A4, který je skenován, kopírován nebo tištěn napříč, ve vícestránkovém režimu a jednostranně. Podpora a dostupnost uvedených parametrů a funkcí se liší v závislosti na operačním systému, aplikacích, síťových protokolech a na konfiguracích sítě a systému. Udávaná životnost spotřebního materiálu je stanovena za jmenovitých pracovních podmínek, jako je pokrytí každé stránky (5 % pokrytí A4). Skutečná životnost spotřebního materiálu se bude měnit v závislosti na použití a na dalších parametrech při tisku, jako je pokrytí stránky, formát stránky, typ média, kontinuální nebo přerušovaný tisk, okolní teplota a vlhkost. Některá ze zobrazení výrobku obsahují volitelná příslušenství. Některé kombinace funkcí se mohou vzájemně vylučovat. Konica Minolta neručí za případnou chybu v některých uvedených cenách nebo technických údajích. Technické údaje a příslušenství podléhají změnám bez předchozího upozornění. Microsoft, Windows a logo Windows jsou obchodní známky nebo registrované obchodní známky společnosti Microsoft Corporation ve Spojených státech a/nebo jiných zemích.

©2009 KONICA MINOLTA, všechna práva vyhrazena. Vyhražujeme si právo na změny bez předchozího upozornění, údaje jsou založeny na informacích dostupných v době tvorby materiálu.

Logo KONICA MINOLTA, bizhub a Simitri HD jsou obchodní známky nebo registrované obchodní známky společnosti KONICA MINOLTA. Všechny ostatní obchodní značky a názvy výrobků mohou být registrovanými obchodními známkami nebo obchodními známkami příslušných vlastníků a jako takové jsou uznávány.

	bizhub C220	bizhub C280	bizhub C360
rychlost tisku čb/barevně	22/22	28/28	36/36
max. gramáž papíru	271 g/m ²	271 g/m ²	271 g/m ²
standardní kapacita vstupu papíru	1 150 listů	1 150 listů	1 150 listů
maximální kapacita vstupu papíru	3 650 listů	3 650 listů	3 650 listů
řízení práv uživatelů	1000 účtů	1000 účtů	1000 účtů
vzdálená a hromadná správa účtů	●	●	●
autentizace PINem/heslem	●	●	●
autentizace ID kartou	○	○	○
autentizace dotykem	○	○	○
profesionální řadič / PDF workflow	-	○	○

Vysvětlivky: ● v základní výbavě
○ dle konfigurace
- nelze

Konica Minolta
Business Solutions Czech spol. s r. o.
www.konicaminolta.cz
IČ: 00176150

Zákaznické centrum
Tel.: 841 777 777

Vytištěno na digitálním tiskovém zařízení Konica Minolta bizhub PRO C6501
v centrálním reprografickém oddělení Konica Minolta
na papír Color Copy Coated Silk 170 g/m².